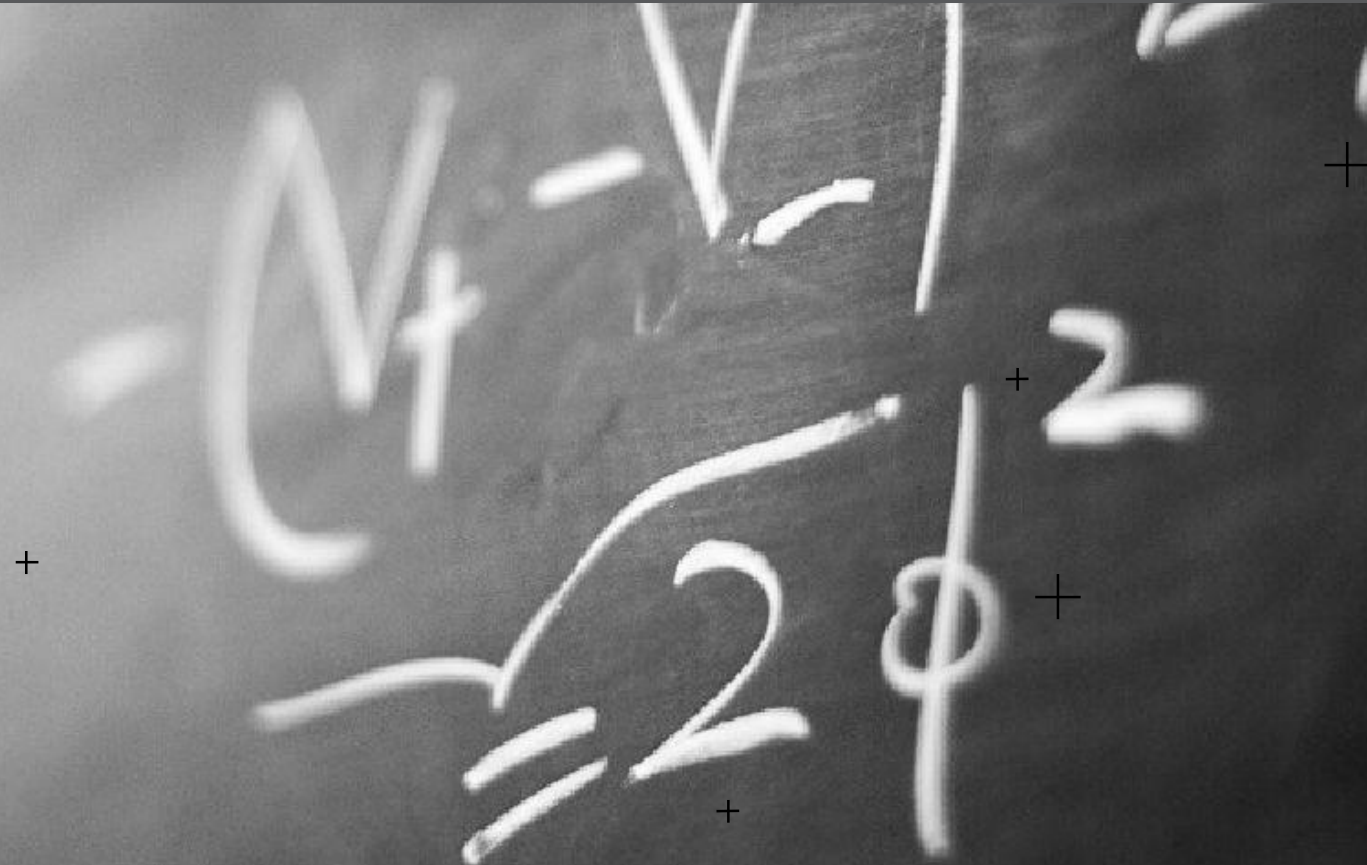


L1 Mathématiques et Informatique

Matthieu MOY
Hamid LADJAL



Lundi 04 septembre 2023

Semaine d'intégration de la licence



Retrouvez cette présentation en ligne

<http://licence-info.univ-lyon1.fr>





**SCIENCES ET
TECHNOLOGIES**



SPORT



SANTÉ

QUELQUES CHIFFRES



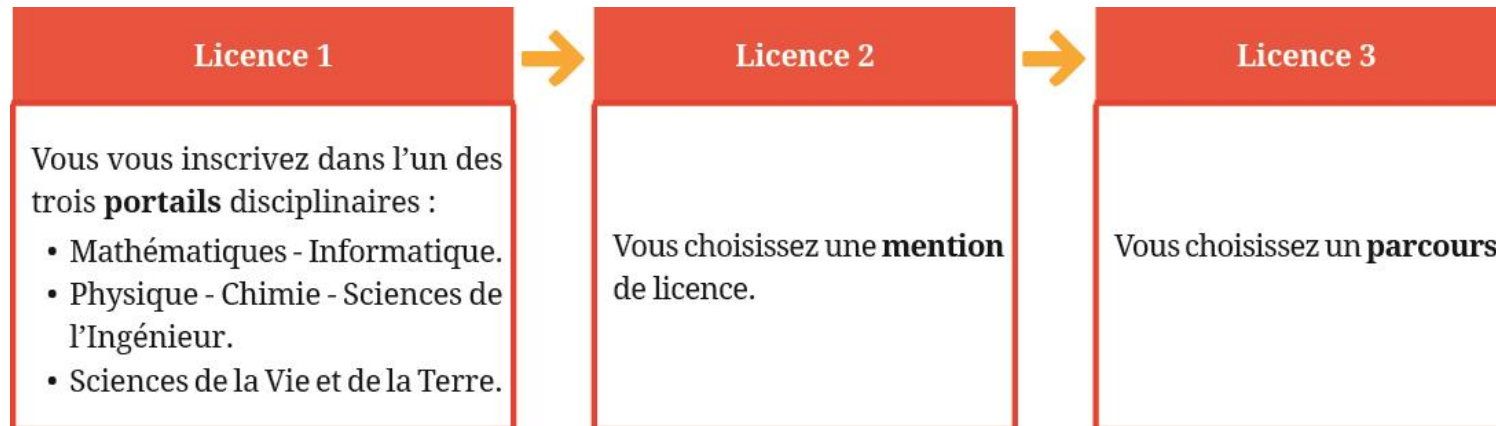
Licence Sciences, Technologies, Santé

➔ BAC+3

LA LICENCE STS

PORTAIL
MATHÉMATIQUES
INFORMATIQUE

- ➔ Formation d'une durée de 3 ans
- ➔ 20h à 25h de cours par semaine
- ➔ Orientation progressive au cours des 3 années de la licence :



ORGANISATION DU PORTAIL MATHS-INFO

Licence 1 Choix du portail	Licence 2 Choix de la mention	Licence 3 Choix du parcours
Mathématiques - Informatique (MI)	Mathématiques	Mathématiques générales et applications
		Mathématiques pour l'enseignement **
		Mathématiques et économie
		Mathématiques et informatique
		Mathématiques pour les formations d'ingénieurs (<i>cursus L1-L2</i>)
		Mathématiques fondamentales *
		Actuariat *
	Informatique	Informatique
		Informatique et mathématiques
		Bio-informatique
Informatique fondamentale *		

Détails : <http://offre-de-formations.univ-lyon1.fr/>



- Responsables de la licence informatique
 - Matthieu MOY
 - Hamid LADJAL
 - ➔ resp-licence-info@univ-lyon1.fr
 - ➔ <http://licence-info.univ-lyon1.fr>
- Responsable Licence Mathématiques
 - Guillaume Aubrun
 - ➔ licence@math.univ-lyon1.fr
 - ➔ <http://licence-math.univ-lyon1.fr>



- Référents Pédagogiques (**RP**) : assurent le **suivi personnalisé** des étudiants
- À contacter : pour rectifier une IP, pour signaler une situation particulière, pour faire le point, demander un conseil, ... ou juste pour donner des nouvelles !
- En Informatique (Alias complet : ensref-licence-info@univ-lyon1.fr)
 - Elodie **Desseree**, bâtiment Nautibus, elodie.desseree@univ-lyon1.fr
 - Hamid **Ladjal**, bâtiment Nautibus, hamid.ladjal@univ-lyon1.fr
 - Marie **Lefevre**, bâtiment Nautibus, marie.lefevre@univ-lyon1.fr
 - Alexandre **Meyer**, bâtiment Nautibus, Alexandre.Meyer@univ-lyon1.fr
 - Gregoire **Pichon**, bâtiment Nautibus, gregoire.pichon@univ-lyon1.fr
 - Vincent **Nivoliers**, bâtiment Nautibus, vincent.nivoliers@univ-lyon1.fr
 - Nicolas **Louvet**, bâtiment Nautibus, nicolas.louvet@univ-lyon1.fr
- En Mathématiques (Alias complet : referents.pedagogiques@math.univ-lyon1.fr)

L'ORGANISATION DE VOS ETUDES

- ✓ Vos Unités d'Enseignement (U.E.)
- ✓ Vos Modalités de Contrôles de Connaissances (M.C.C.)
- ✓ Vos Unités d'Enseignement Transversales (TR)
- ✓ Votre emploi du temps

- Les *enseignements* sont de trois types :
 - C.M. (cours magistral),
 - T.D. (travaux dirigés),
 - T.P. (travaux pratiques),
- Ils sont assurés dans le cadre d'une même discipline par plusieurs enseignants.
- Les enseignants sont **enseignants-chercheurs** ...

- Affectés à une UE ou à un élément constitutif d'une UE (ECUE)
 - ➔ Par exemple LIFAPI (Licence InFormatique, Algorithmique et Programmation : Initiation) : 1 UE = 6 crédits
 - ➔ TR1 = 6 crédits avec plusieurs éléments constitutifs
 - Culture numérique (PIX1), Français (Ecri+), Python, Climat et transition, sport
- 6 crédits = 1 journée / semaine pendant 1 semestre
- Définitivement acquis quand l'UE est validée
- Capitalisables (pour l'année suivante en cas de redoublement)
- 30 crédits maximum par semestre
- 1 crédit = 10h encadrées + **20-25h** de travail personnel

Algèbre 1	Analyse 1 (pour informaticiens)	LIFAPI		LIFUNIX	LIFBAP	TR1
Algèbre 2	Analyse 2 (pour informaticiens)	LIFAPR	LIFIRW	LIFAMI		TR2

- Choix de transversales effectués (si non : à faire au plus vite!)
- Début des cours transversaux : Lundi 04/09/2023

- Règles d'obtention des crédits d'une **UE**
 - ◆ Note de l'UE ≥ 10 → U.E. définitivement acquise (**ADM**)
 - ◆ Note de l'UE < 10 → U.E. Ajournée (**AJ**)

Règles d'obtention d'une **année**.

Il existe une compensation à l'année par bloc de compétences

Règles de compensation

Compensation à l'intérieur du bloc disciplinaire : les UE sont compensables sans note plancher au sein du bloc disciplinaire.

Compensation à l'intérieur du bloc transversal : les UEs étant en bloc de compétence, aucune compensation entre UE n'est possible

Compensation entre blocs : les UEs du bloc transversal étant en bloc de compétence, il n'y a pas de compensation possible entre bloc transversal et bloc disciplinaire.

<https://sciences-licence.univ-lyon1.fr/examens/resultats-jurys-compensation>

Bloc scientifique

Bloc TR

Algèbre 1	Analyse 1(pour informaticiens)	LIFAPI		LIFUNIX	LIFBAP	TR1
Algèbre 2	Analyse 2(pour informaticiens)	LIFAPR	LIFIRW	LIFAMI		TR2

- Jury pour chaque UE
- Jury pour chaque année
- Jury pour le diplôme

Les jurys sont « souverains » !!!

→ Signalez toute situation particulière à votre référent pédagogique avant les jurys
(Tenez-nous au courant tout au long de l'année !)

MCC définies UE par UE

- en L1 Maths-Info : Toutes les UES sont en Contrôle Continu Intégral (CCI)
- Contrôles quasi-systématiques en TD / TP en L1
- Session de rattrapage (SESSION 2) unique en juin (UE automne ET printemps)
- **ATTENTION** : la note de session 2 ne remplace **que** la note d'examen final

- Toute absence aux évaluations doit être justifiée **RAPIDEMENT**
 - **1 semaine pendant le semestre**
 - **48h pendant la période d'examen**
- Des absences à **TOUTES** les évaluations d'une UE entraînent un DEF de l'étudiant-e à l'UE, au semestre et au diplôme. DEF = pire que 0/20 !
- **Attention** : L'étudiant boursier défaillant « **DEF** » à l'UE se verra dans l'obligation de rembourser la bourse qui lui a été versée. Un DEF peut aussi poser problème pour des renouvellement de visas.

- Comment procéder
 - Apporter (ou envoyer) votre justificatif original (certificat médical, de décès...) à la scolarité de votre portail (MI : Bureau 117).
 - Donner une copie à votre responsable d'UE, enseignant de TD ou de TP (en main propre ou par email).
 - **Respecter les délais**

<https://sciences-licence.univ-lyon1.fr/procedures/absence>

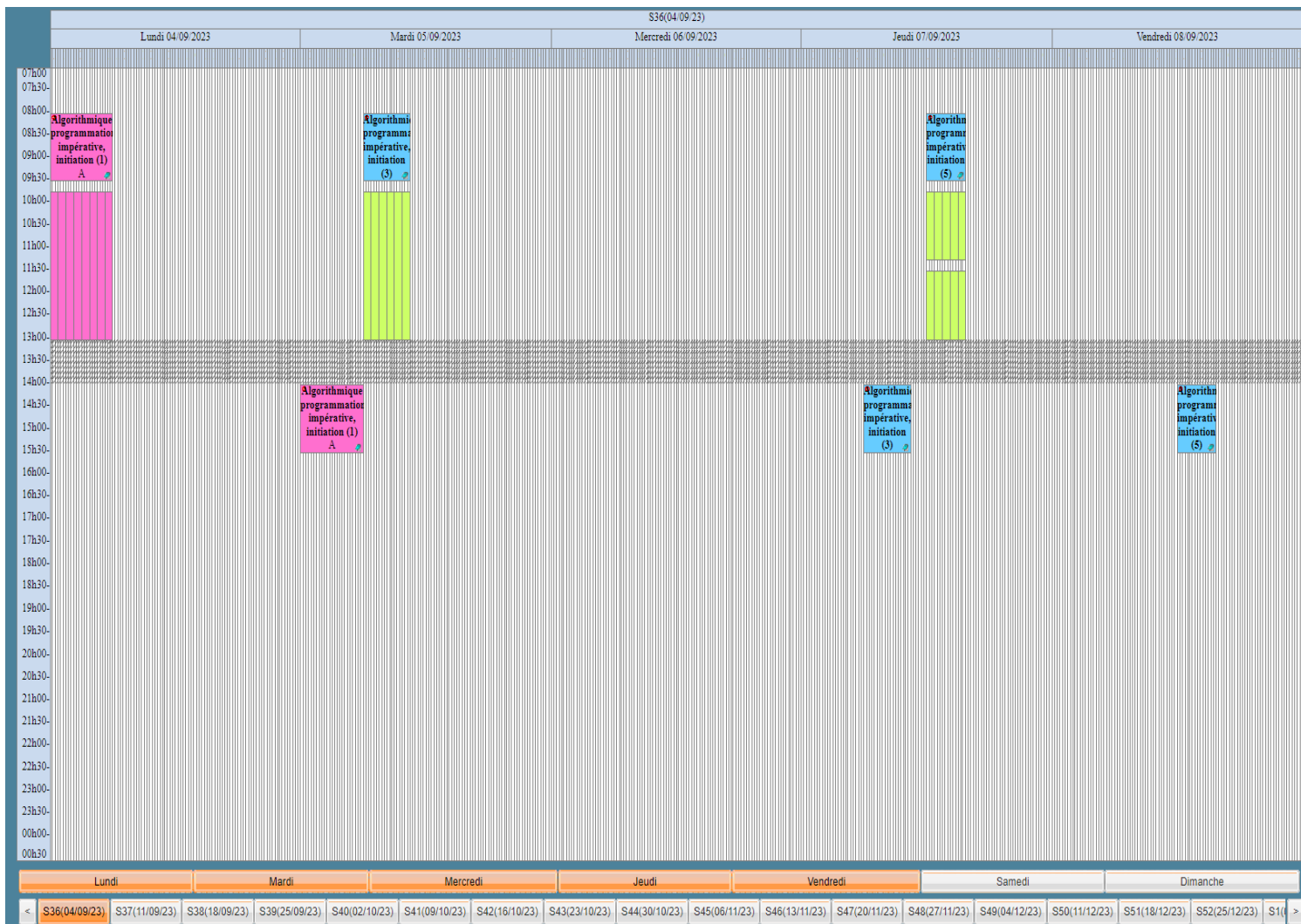
- **Les Fraudes**, les tentatives de fraudes, sont traitées par la section disciplinaire
Attention: Sanction maximale : exclusion 5 ans université
- **Le plagiat** est une fraude, mais aussi un délit, passible de sanctions pénales
 - TP ou des rapports
 - Projets/mini-projets
 - un texte ou un code qui ne vous appartient pas.....
- **Faux certificat médical...**
- **Beaucoup d'outils** de avancés de détection de plagiat utilisés par vos enseignants

Plusieurs étudiants en section disciplinaire chaque année.

	Lundi	Mardi	Mercredi	Jeudi	Vendredi	Samedi
8h – 19h	Séquence 1	Séquence 3	Séquence 4	Séquence 5	Séquence 2	Transversale
	Pause méridienne de 13H00 à 14H00					
	Séquence 2	Séquence 1	Séquence 4	Séq. 3 (Hors Gr A pour L2 et L3)	Compétitions FFSU	Séquence 5
						17h15
						17h30
						Séq. 3 (Gr A sauf L1)

- L'affectation « UE / séquence » n'est pas la même pour tous les étudiants.
- Votre emploi du temps est personnalisé : il comprend des créneaux horaires libres !
- **20 à 25 h de cours/semaine** en moyenne

25 h de présence...
+
*25 à 35 h de travail personnel chaque
semaine*



- Consulter votre emploi du temps quotidiennement, il peut y avoir des changements de dernière minute !
- Seulement les CM au début les TD/TP reprennent la semaine suivante
- Transversales : différents pour chaque étudiant

- **Semestre d'automne**

- **LIFAPI** : algorithmique programmation en langage C
- **LIFUNIX** : Unix sous forme de MOOC. Prise en main de l'environnement UNIX et commandes de base
- **LIFBAP** : bases de l'architecture pour la programmation. Codage et représentation de l'information / circuits logiques/combinatoires/séquentiels → lien avec la programmation, architecture des ordinateurs et systèmes
- **Algèbre 1+ Analyse 1(pour informaticiens)** : Calculs algébriques, Nombres complexes, Bases de logique, Ensembles, Applications, Arithmétique, Polynômes sur R ou C, Pratiques sur les fonctions usuelles, Suites réelles, Limites et continuité des fonctions, Dérivabilité.

- **Semestre de printemps**

- **LIFAMI** : applications aux math et à l'informatique. Exemples d'applications tirées d'autres disciplines (physique, biologie, économie, ...)
- **LIFAPR** : algorithmique programmation récursive → langage scheme
- **LIFIRW** : introduction aux réseaux et au WEB (html, php, css, ...)
- **Algèbre 2+ Analyse 2(pour informaticiens)**: Calcul matriciel, Espaces vectoriels, Applications linéaires, Les réels, Fractions rationnelles, Fonctions réelles, Intégration, Formules de Taylor, Équations différentielles

<http://offre-de-formations.univ-lyon1.fr/>

- Activer mon compte sésame <https://sesame.univ-lyon1.fr/>
- Adresse mail universitaire : prenom.nom@etu.univ-lyon1.fr
 - La seule que nous utiliserons pendant l'année !
 - A consulter plusieurs fois par jour !!!
 - Si vous avez un smartphone, vous pouvez le configurer pour lire vos mails dessus (cherchez « ucbl imap smtp » dans votre moteur de recherche favori)

Emploi du temps : <http://edt.univ-lyon1.fr/> (lien depuis TOMUSS)

- A consulter QUOTIDIENNEMENT !!!
- Notes / informations pédagogiques : <https://tomusss.univ-lyon1.fr>

Ressources pédagogiques des Ues : <http://licence-info.univ-lyon1.fr/#UEs>

- vous y trouverez des notes de cours ou des compléments, des MOOC et des vidéos...
- Les fascicules de TD et de TP, des annales d'examen, etc.
- Informations diverses : site des licences STS <https://sciences-licence.univ-lyon1.fr/>
 - convocation aux examens
 - calendrier (vacances)
 - procédures (réinscription, Dispense assiduité, ...)

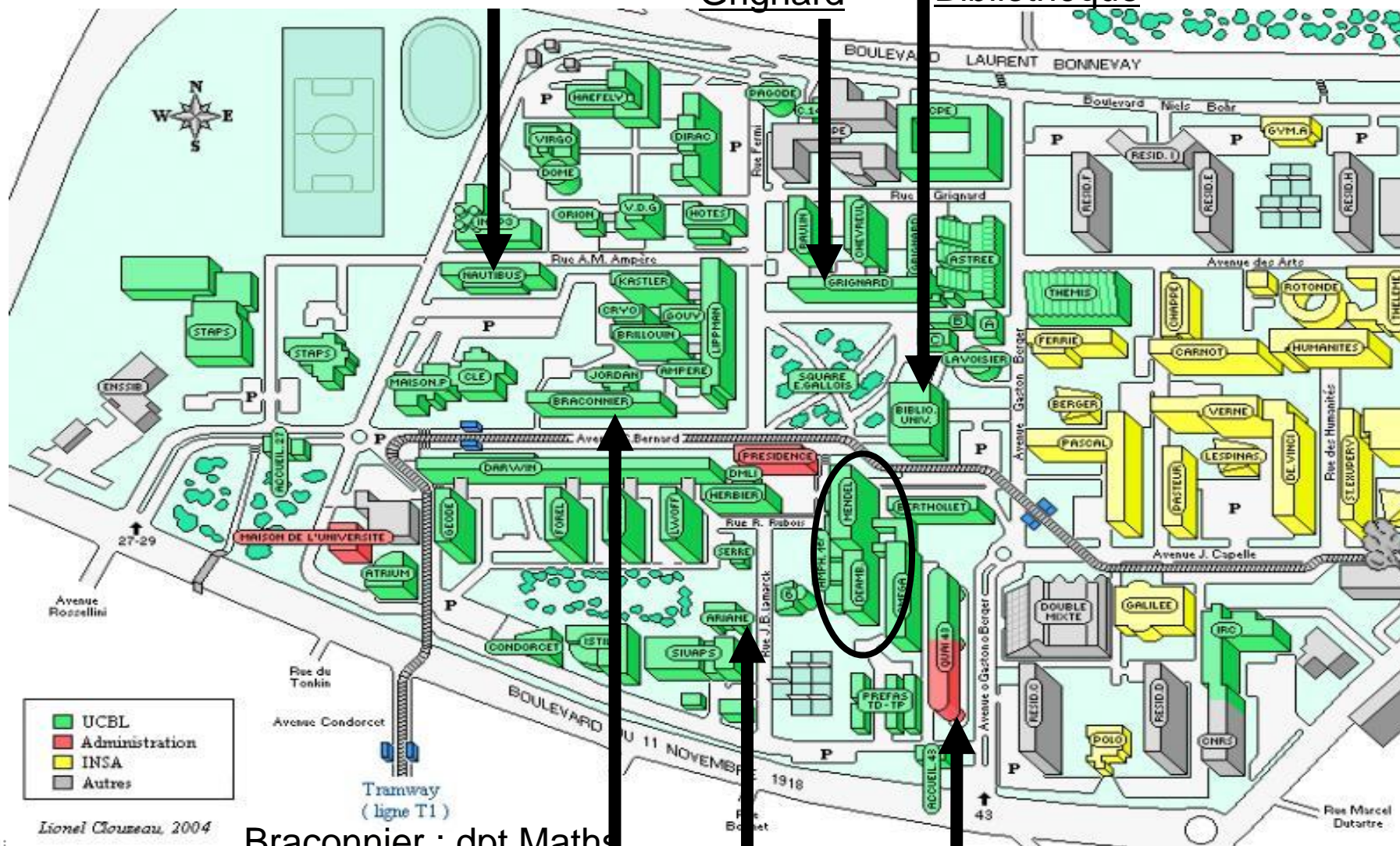
- Test de positionnement Scientifique → **En ligne, en cours (lisez vos mails)**
- Rendez-vous avec mon référent pédagogique.
Trouver le créneau : <https://mascol.univ-lyon1.fr/>
- Test de positionnement en Langues
Choisir le créneau : <https://mascol.univ-lyon1.fr/>
- Tout le programme de la semaine d'intégration : <https://bienvenue.univ-lyon1.fr/>

PLAN

Nautibus : dpt Info

Grignard

Bibliothèque



Braconnier : dpt Maths

ARIANE

Quai 43 : BAL

- ➔ Les référents pédagogiques
- ➔ Vos enseignants (en CM, en TP, en TD)
- ➔ Les tuteurs, étudiants de L3 et Master (déambulatoire ou Nautibus pour info)

Ainsi que...

- ➔ Le Bureau d'Accueil dans le déambulatoire
- ➔ La BU, Bibliothèque Universitaire
- ➔ Le BVE, Bureau de la Vie Etudiante (Astrée)
- ➔ Le SOIE (Le Quai 43)
- ➔ Le SSU, Service de Santé Universitaire
- ➔ Le CROUS, service social (Thémis)
- ➔ La Mission HANDICAP (Astrée)



Le Tutorat Sciences



Qu'est ce que c'est :

- Entraide et conseils entre étudiants avec des tuteurs qui sont passés par les même épreuves que toi
- Des séances libres pour poser tes questions
- Des séances pour comprendre et maîtriser les notions les plus compliquées de ton année
- Une page Facebook pour tout savoir sur le tutorat sciences (séances à venir, conseils, astuces, ...) : <https://www.facebook.com/TutoratSciencesUCBL/>

- **Maintenant** test de positionnement scientifique : obligatoire !

Rencontre référent pédagogique : date et horaire sur <https://mascol.univ-lyon1.fr/>

Test de positionnement en anglais → créneau sur <https://mascol.univ-lyon1.fr/>

- Début des cours : **lundi 04 septembre 2023, horaire et salle sur ADE** <http://edt.univ-lyon1.fr/>

Consignes Test de Positionnement

- En ligne cette année
- Vous avez reçu un mail avec les détails



Merci pour votre attention

Bienvenue à l'Université Claude Bernard Lyon 1