

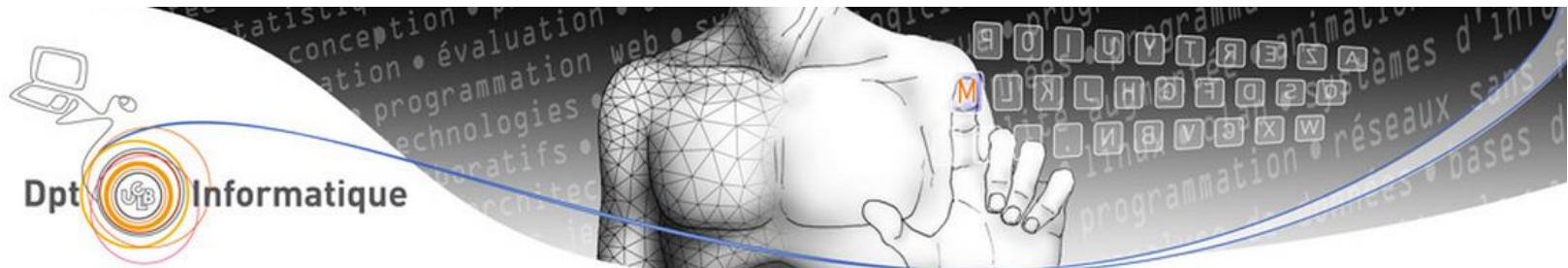
Université Claude Bernard  Lyon 1

43 boulevard du 11 novembre 1918
69622 Villeurbanne Cedex
<http://www.univ-lyon1.fr>

Réunion de rentrée 2023-2024
Lundi 4 septembre

Mention Informatique L2 / L3

<http://licence-info.univ-lyon1.fr>



Dpt  Informatique



Contacts

- Contacts pédagogiques
 - Responsables de la licence info (enseignants-chercheurs)
 - Matthieu MOY matthieu.moy@univ-lyon1.fr
 - Hamid LADJAL hamid.ladjal@univ-lyon1.fr
 - ➔ Adresse commune : licence.informatique@univ-lyon1.fr
- Contact Administratif :
 - Bureau administratif de la licence (BAL) ou « scolarité » :
 - Responsable administrative : Latifa TAIEB
 - Scolarité : Bâtiment quai 43, porte 117, Françoise GUIGNARD

CONTACTS



- Référents Pédagogiques (**RP**) : assurent le **suivi personnalisé** des étudiants
- À contacter : pour rectifier une IP, pour signaler une situation particulière, pour faire le point, demander un conseil, ... ou juste pour donner des nouvelles !
- En Informatique (Alias complet : ensref-licence-info@univ-lyon1.fr)
 - Elodie **Desseree**, bâtiment Nautibus, elodie.desseree@univ-lyon1.fr
 - Hamid **Ladjal**, bâtiment Nautibus, hamid.ladjal@univ-lyon1.fr
 - Marie **Lefevre**, bâtiment Nautibus, marie.lefevre@univ-lyon1.fr
 - Alexandre **Meyer**, bâtiment Nautibus, Alexandre.Meyer@univ-lyon1.fr
 - Gregoire **Pichon**, bâtiment Nautibus, gregoire.pichon@univ-lyon1.fr
 - Vincent **Nivoliers**, bâtiment Nautibus, vincent.nivoliers@univ-lyon1.fr
 - Nicolas **Louvet**, bâtiment Nautibus, nicolas.louvet@univ-lyon1.fr
- En Mathématiques (Alias complet : referents.pedagogiques@math.univ-lyon1.fr)

L2 & L3 informatique

Effectifs en L2 & L3

Année 2022-2023

L2 = 193

L3 = 161

Année 2023-2024 : (il manque encore plusieurs inscriptions)

L2 = 198

L3 = 166

Inscriptions Pédagogiques (IP) automatiques par défaut (sans voir votre référent)

→ Il reste de nombreuses erreurs/manques dans vos IP

Aide à la réussite

- Enseignant Référent qui suit votre évolution
 - référents pédagogiques (pour ceux qui ont commencé en L1)
- Beaucoup d'UEs en Contrôle Continu Intégral
 - plusieurs notes pour vous évaluer
 - Attention, la session 2 ne remplace pas toutes les notes (uniquement le contrôle terminal)
- Séances de soutien
- Tutorat



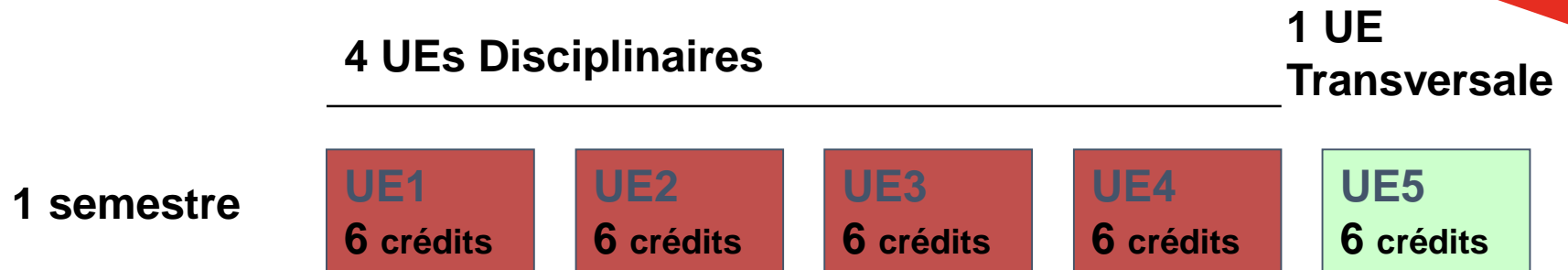
L'organisation de vos études

- ✓ Vos Unités d'Enseignement (U.E.)
- ✓ Vos Modalités de Contrôles de Connaissances (M.C.C.)
- ✓ Vos Unités d'Enseignement Transversales (TR)
- ✓ Votre emploi du temps

Connaître l'université

- Les enseignants sont **enseignants-chercheurs** ...
- Les enseignements sont de trois types :
 - C.M. (cours magistral),
 - T.D. (travaux dirigés),
 - T.P. (travaux pratiques),
- Ils sont assurés dans le cadre d'une même discipline par plusieurs enseignants.

Systeme de crédits européens



Les crédits:

- Affectés à une UE ou à un élément constitutif d'une UE (ECUE)
 - ➔ LIFXXX ou MATXXX : 1 UE = 6 crédits (ou 3)
 - ➔ TR5 = 3 crédits avec différents éléments constitutifs
 - Anglais 2 ects
 - Sport 1 ects
- Définitivement acquis
- Capitalisables

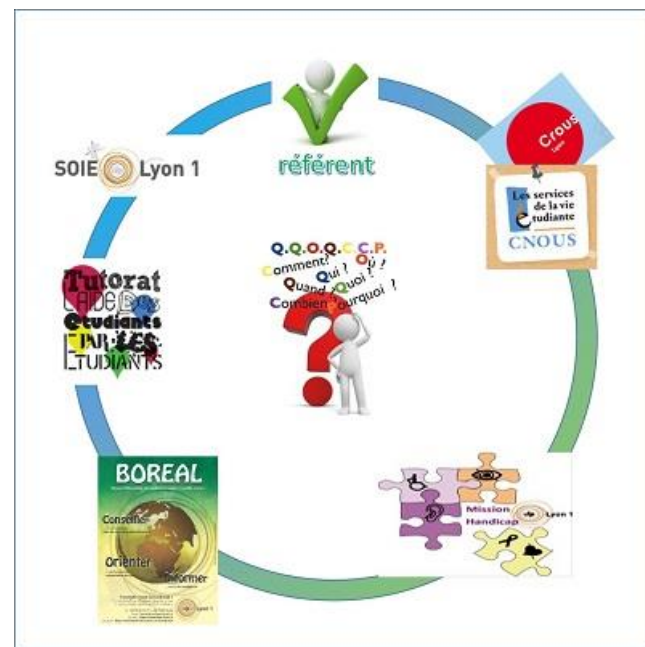
Pour vous aider, toute l'année

- ➔ Les référents pédagogiques
- ➔ Vos enseignants (en CM, en TP, en TD)
- ➔ Les tuteurs, étudiants de L3 et Master (déambulatoire)

<http://tutorat-sciences.univ-lyon1.fr/#!tuteurs>

Ainsi que...

- ➔ AML, rdc Nautibus
- ➔ Le Bureau d'Accueil dans le déambulatoire
- ➔ La BU, Bibliothèque Universitaire
- ➔ Le BVE, Bureau de la Vie Etudiante (Astrée)
- ➔ Le SOIE (Le Quai 43)



Pour vous accompagner

Lieu ressource sur le campus



Le Service d'Orientation et d'Insertion professionnelle des Étudiants

- ▶ Conseil et documentation
- ▶ Aide à l'orientation
- ▶ Insertion professionnelle
- ▶ Entretiens individuels



Pour vous aider, toute l'année

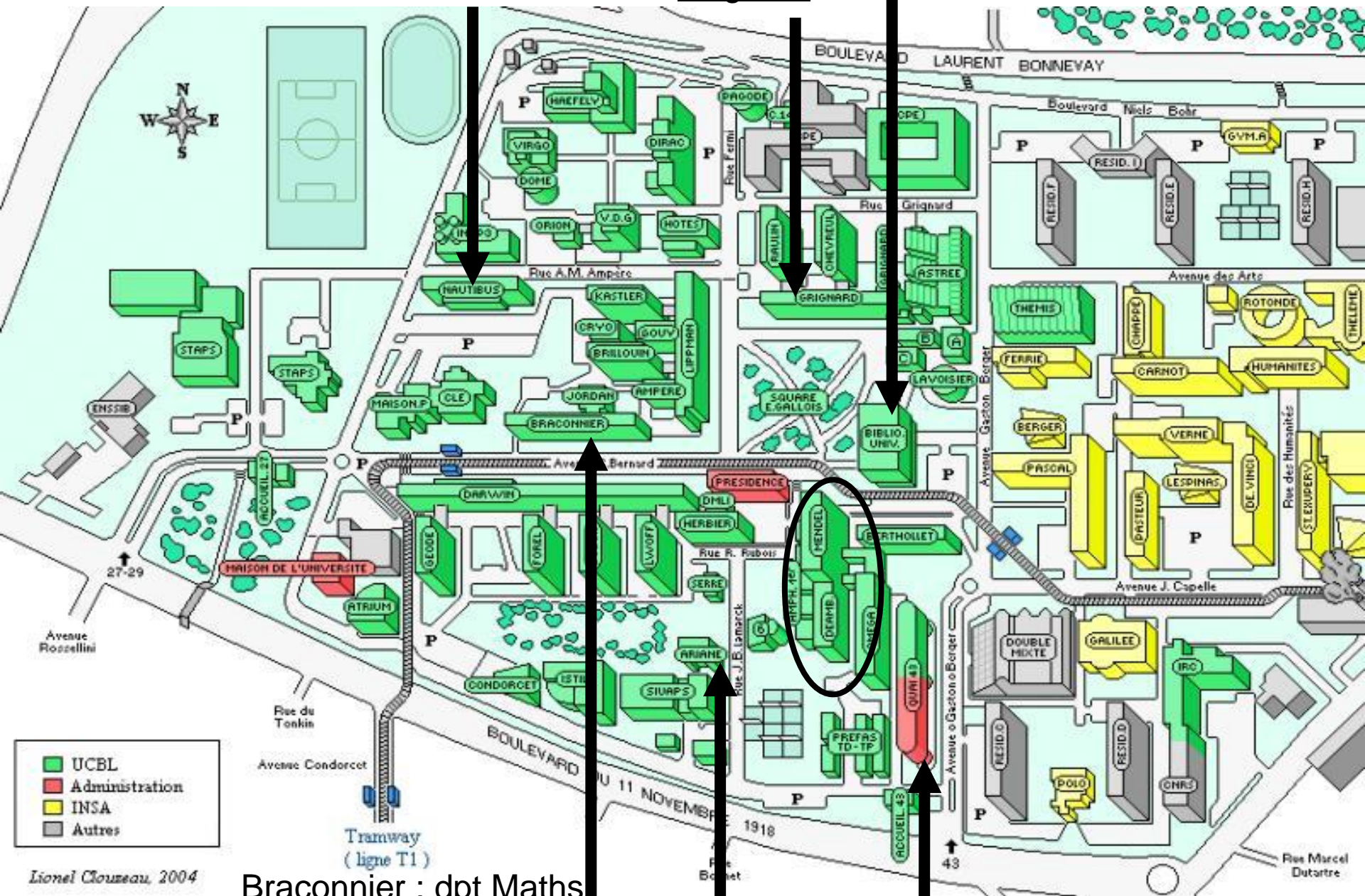
et aussi...

- ➔ La MPU, Médecine Préventive Universitaire
- ➔ Le CROUS, service social (Thémis)
- ➔ La Mission HANDICAP (Astrée)
- ➔ BOREAL, Bureau d'Orientation des Etudiants étrangers Accueillis à Lyon 1 (Astrée)
- ➔ Les associations étudiantes
- ➔ La Mission Culture

Nautibus : dpt Info

Grignard

Bibliothèque



Braconnier : dpt Maths

ARIANE)

Quai 43 : BUL

Règles d'obtention

Règles d'obtention des crédits d'une UE

- ◆ Note de l'UE ≥ 10 → U.E. définitivement acquise (ADM)
- ◆ Note de l'UE < 10 → U.E. Ajournée (AJ)

Règles d'obtention d'un bloc de compétences

Une compétence est définitivement acquise (ADM) si :

- ◆ Toutes les UE de la compétence sont acquises
- ◆ ou Si la moyenne des notes de ces UE ≥ 10 (UE AJ acquises par compensation)

Règles d'obtention d'une année

Il existe une compensation à l'année entre les blocs

- ◆ Si la moyenne des blocs de compétences ≥ 10
- ◆ Règles de compensation :



REGLES DE PROGRESSION / COMPENSATION

Règles de compensation

Compensation à l'intérieur du bloc disciplinaire : les UE sont compensables sans note plancher au sein du bloc disciplinaire.

Compensation à l'intérieur du bloc transversal : les UEs étant en bloc de compétence, aucune compensation entre UE n'est possible

Compensation entre blocs : les UEs du bloc transversal étant en bloc de compétence, il n'y a pas de compensation possible entre bloc transversal et bloc disciplinaire.

En L3 : Bloc Stage et projet séparé

<https://sciences-licence.univ-lyon1.fr/examens/resultats-jurys-compensation>

Les jurys

- ◆ Jury pour chaque UE
- ◆ Jury pour chaque année
- ◆ Jury pour le diplôme

Les jurys sont « souverains »

Si besoin, faites remonter les informations sur votre situation particulière via votre enseignant référent avant les jurys.

REGLES DE PROGRESSION

- Redoublement => Réinscription Administrative (IA) dans la même année, mais flexibilité sur les IP
- Année définitivement acquise (ADM)
 - Inscription Pédagogique (IP) au semestre pédagogique suivant
- Année ajourné (AJ)
 - IP dans les UE non-acquises
+ éventuellement des UE du semestre pédagogique suivant
(cf. votre référent pédagogique pour ajouter des UE à votre IP)
- Pas d'IP hybride Licence / Master

Modalités de Contrôle des Connaissances (MCC)

MCC définies UE par UE

Session de rattrapage (SESSION 2) unique en juin
(UE automne ET printemps)

ATTENTION : la note de session 2 ne remplace
que la note de CCF (règles particulières possibles dans certaines UE)

Plus de précisions sur le site de la Licence STS
rubrique Examens

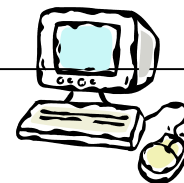
<https://sciences-licence.univ-lyon1.fr/>

Règles pour les absences

Toute absence aux évaluations doit être justifiée sinon l'étudiant-e pourra être noté-e défaillant-e (DEF) à l'UE, à l'année et au diplôme.

Avertissement:

L'étudiant boursier défaillant « DEF » à l'UE se verra dans l'obligation de rembourser la bourse qui lui a été versée. DEF peut aussi poser problème pour des renouvellements de visa.



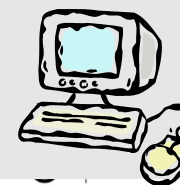
Plus de précisions sur le site de la Licence STS
rubrique Procédure/ Absences
<https://sciences-licence.univ-lyon1.fr/>

Règles pour les absences

- Apporter (ou envoyer) votre justificatif original (certificat médical, de décès...) à la scolarité de votre portail (MI : Quai 43 Bureau 117).
- Donner une copie à votre responsable d'UE, enseignant de TD ou de TP (en main propre ou par email).
- Respecter les délais

Plus de précisions sur le site de la Licence STS
rubrique Procédure/ Absences

<https://sciences-licence.univ-lyon1.fr/>



Dispense d'assiduité

Dispense de suivre les enseignements de **CM et TD**
mais **pas de TP**

A demander pour chaque UE

- soumis à l'acceptation du responsable de l'UE
- conditions d'attribution :
 - Travail déclaré (> 15h hebdo)
 - Charge de famille
 - Double cursus
 - Activité associative / étudiant élu dans instance universitaire
 - Handicap / soins médicaux lourds
 - Femme enceinte

Plus de précisions sur le site de la Licence STS
rubrique Procédure/Dispense d'assiduité
<https://sciences-licence.univ-lyon1.fr/>

Examens: Fraudes / Plagiat

- **Les Fraudes**, les tentatives de fraudes, sont traitées par la section disciplinaire
Attention: Sanction maximale : exclusion 5 ans université
- **Le plagiat est une fraude, mais aussi un délit, passible de sanctions pénales**
 - TP ou des rapports
 - Projets/mini-projets
 - un texte ou un code qui ne vous appartient pas.....
- **Faux certificat médical...**
- **Beaucoup d'outils** de avancés de détection de plagiat utilisés par vos enseignants

Plusieurs étudiants en section disciplinaire chaque année.

22

Organisation du planning des enseignements

La semaine est découpée en **5 « séquences »**

	Lundi	Mardi	Mercredi	Jeudi	Vendredi	Samedi
7h45 – 20h15	Séquence 1	Séquence 3	Séquence 4	Séquence 5	Séquence 2	Transversale
	Pause méridienne de 13H00 à 14H00					
	Séquence 2	Séquence 1	Séquence 4	Séq. 3 (Hors Gr A pour L2 et L3)	Compétitions FFSU	Séquence 5
						17h15 17h30 Séq. 3 (Gr A sauf L1)

Le calendrier 2023-2024

Semestre d'automne

Enseignements	du 29 aout au 20 décembre 2023 / cours débutent le 04 septembre 2023
Congés de Toussaint	du 30 octobre au lundi 06 novembre 2023
Congés de Noël	du vendredi 22 décembre 2023 au 07 janvier 2024
Examens terminaux + secondes chances	du 18 au 22 décembre 2023 et du 8 au 12 janvier 2024

Semestre de printemps

Modification IP	jusqu'au 10 janvier 2024 maximum
TRIP 1	Semaine du 15 janvier 2024 : UE TRIP « Rechercher un stage »
Enseignements	Cours du 15 janvier au 19 avril 2024 (U.E. de L3) Cours du 22 janvier au 2 mai 2024 (autres UE)
Congés d'hiver	du 24 février au 3 mars 2024
Congés de printemps	Du 20 avril 2024 au 28 avril 2024
Examens terminaux en L3	du 15 au 19 avril 2024
Stage	Du lundi 22 avril à fin juillet 2024 (voire fin aout)
Session 2	12 juin au 21 juin 2024

Différents parcours de la mention informatique

Parcours à partir de la L2

➔ options différentes

- **Informatique**

- parcours le plus suivi

- **Informatique et mathématiques**

- Éventuellement poursuite en Master de maths
- Attention, niveau en maths exigeant

- **Bio informatique**

- Remplace quelques UE par des UE de biologie (choix d'options en L1&L2, parcours en L3)

Contenu des modules d'informatique

- **EN L2 :**

- LIFAPSD (ex. LIFAP3) : Algorithmique programmation et structure de données
- LIFARCHI (ex. LIFASR4) : Architecture des ordinateurs
- LIFBDW : Bases de données et programmation WEB

- LIFAPCD (ex. LIFAP4) : Conception et développement d'applications
- LIFPF (ex. LIFAP5) : Programmation fonctionnelle (3 ects)
- LIFIHM : interactions homme machine et ergonomie(3 ects)
- LIFSE (ex. LIFASR5) : Système d'exploitation (3 ects)
- LIFGRAPHIQUE : informatique graphique option (3 ects)
- LIFPROLOG : programmation logique option (3 ects)

L2 Parcours Informatique

Voir les parcours Info-Math et Bio-Info ici

- <http://licence-info.univ-lyon1.fr/#nom14>

L2

Statistiques pour l'info	LIFAPSD (ex.LIFAP3)	LIFBDW		LIFARCHI (ex.LIFASR4)		TR3
AMALA A	LIFAPCD (ex.LIFAP4)	LIFPF (ex.LIFAP5)	LIFSE (ex.LIFASR5)	LIFIHM	LIFPROLOG ou LIFGRAPHIQUE	TR4

Compétence scientifique

Compétence transversale

Contenu des modules d'informatique

• EN L3 :

- LIFRES (ex. LIFASR6) : Réseaux
- LIFAPC (ex. LIFAP6) : Algorithmique Programmation Complexité
- LIFLF : Théorie des langages formels (3 ects)
- LIFLC : Logique classique (3 ects)
- LIFBDA (ex. LIFBDW2) : Bases de données avancées
- LIFWEB : Conception Et Programmation Web

- LIFAPOO (ex. LIFAP7) : Algorithmique programmation orientée objet
- LIFPCA (ex. LIFASR7) : programmation concurrente et administration système
- LIFPROJET : projet

OPTION :

- **LIFALGONUM** : Algorithmique Numérique
- **LIFOPTIM** : optimisation
- **LIFIMAGE** : Initiation À L'Analyse Et Synthèse D'Images
- **LIFDATA** : Analyse de données
- **AMALA B** : Analyse matricielle et algèbre linéaire appliquée
- **LIFRESP** : Réseaux, systèmes, sécurité par la pratique

- LIFSTAGE : TRIP en janvier + stage de 3 mois (mai – juin – juillet)

L3 Parcours Informatique

Voir les parcours Info-Math et Bio-Info ici

- <http://licence-info.univ-lyon1.fr/#nom14>

Compétence
transversale

L3	LIFRES (ex.LIFASR6)	LIFAPOO (ex.LIFAP7)	LIFBDA (ex.LIFBDW2)	LIFLF / LIFLC	TR5
	LIFWEB	LIFAPC (ex.LIFAP6)	Option	LIFPCA (ex.LIFASR 7)	LIFPROJET
	Bloc scientifique			Bloc stage & projet	

Votre emploi du temps

- Fonction de l'IP qui a été faite automatiquement
 - Votre IP peut croiser des UE entre S5/automne et S6/printemps
 - Voir schéma du L3 croisée slide suivant
- Où trouver votre emploi du temps personnel ?
 - <https://edt.univ-lyon1.fr/>
 - Lien depuis TOMUSS (en haut à droite)

L3 : IP de septembre (parcours info)

		lundi m	mardi a	vendr m	lundi a	mardi m	jeudi a	mercredi	mercredi	jeudi m	vendredi a	HS
		Séquence 1		Séquence 2		Séquence 3		Séquence 4		Séquence 5		
L3	Automne 3LIF01	LIFLC INF3038L	LIFLF INF3034L	TR5		LIFBDA INF3048L		LIFAPC INF3002L LIFAPOO INF3007L		LIFRES INF3001L LIFPROJET INF3051L		TRIP
	Printemps prcs info	LIFPROJET INF3051L		AMALA B MAT3141L	LIFDATA INF3035L	LIFWEB INF3054L	LIFPCA INF3055L	LIFAPOO INF3007L		LIFRES INF3001L		LIFSTAGE
		LIFAPC INF3002L		LIFALGONUM INF3040L	LIFOPTIM INF3041L LIFIMAGE INF3056L			Séquence vide pour les étudiants ayant suivi LIFPROJET à l'automne		Séquence vide pour les étudiants ayant suivi LIFRES à l'automne		INF3058L
				LIFRS2P INF3057L								

Certification Linux

Certification Cisco

- Contact : Olivier Gluck

Olivier.gluck@univ-lyon1.fr

L3 : TRIP Rechercher un stage, un emploi

TRIP = Transversale d'Insertion Professionnelle

- Organisé par le SOIE
- Intervenants extérieurs : DRH, etc.
- 4 UE disponible (cf. votre questionnaire IP) :
 - Préparer sa candidature, connaître le marché du travail
 - Comportement en entreprise
 - Gestion de projets et management
 - Droit du travail et création d'entreprise
- Calendrier spécifique (cours en distanciel et le soir). Lisez bien vos mails !

Stage de L3

- 3 mois (12 semaines) en entreprise
 - Tous domaines de l'informatique
 - Rémunération minimale indemnité de stage (3,90€ /h au 1er janvier 2022)
- Evaluation
 - Tuteur en entreprise
 - Tuteur académique
 - Rapporteur académique
- Début mai → fin juillet
- Rapport (fin juin)
- Pas de soutenance



ATTENTION : 2^e session durant le stage

Stage de L3 par Validation d'acquis

- Possibilité de prendre en compte un stage antérieur
 - par exemple de DUT, BTS, ...
 - si durée équivalente
 - si thématique informatique forte
- pas de note (mais VAC)
donc pas de compensation possible des autres notes

Partir étudier à l'étranger (L3 ou M1)

- Un semestre ou une année à l'étranger

- Possible en L3 ou en M1

- Via ERASMUS (europe)
 - CREPUQ (Quebec), ORA (Ontario)
 - Oregon
 - ...

- Juste le stage

- Aide financière possible de la région

➔ Contact RI : Nadia KABACHI : nadia.kabachi@univ-lyon1.fr

- Licence délocalisée au Vietnam

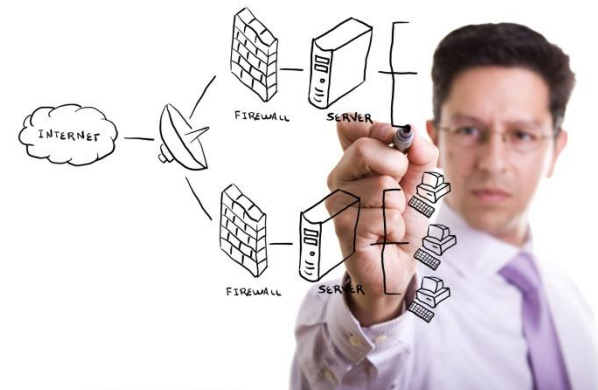
- Possibilité de faire un S6 au Vietnam
 - Ou juste le stage



Après la licence d'informatique

Grâce au **stage** que l'étudiant-e peut effectuer en 3^{ème} année, possibilité d'entrer sur le marché du travail comme

- Informaticien-ne d'études
- Informaticien-ne d'exploitation
- Développeur-euse multimédia
- Etc.



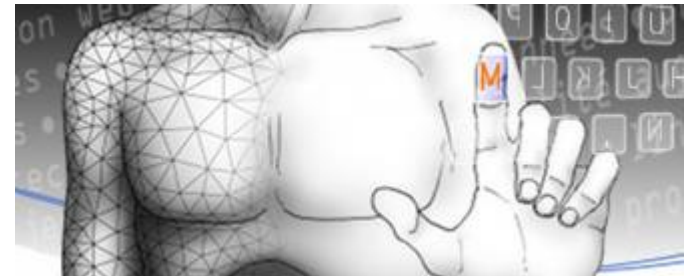
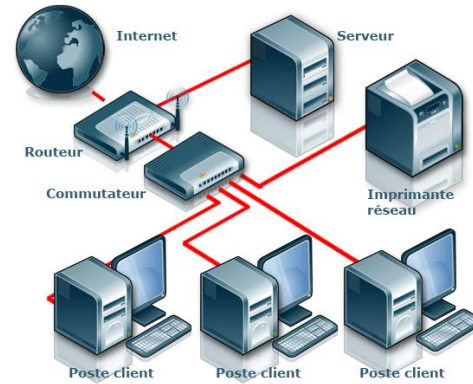
Après la licence d'informatique

• Master 1^{ère} année

- Commune à tous les M2
- Depuis 2016 ouverture en alternance
→ ~15/20 alternants

Master 2^e année

- SRS (Systèmes, Réseaux et Sécurité)
 - Classique ou alternance
- TIW (Technologies de l'Information et Web)
 - Classique ou alternance
- DS (Data Science)
- ID3D (Tronc commun + options)
- IA (Intelligence Artificielle)



Attention : Master à capacité d'accueil limité
Classement des dossiers

Poursuite en Master 1 au dpt info



Unités d'enseignement Semestre 1 automne – 7 à 13 UE – 3 ECTS par UE

- M1if01 : Gestion de projet et génie logiciel
- M1if03 : Conception d'applications Web
- M1if04 : Apprentissage **New!!**
- M1if05 : Réseaux
- M1if07 : Optimisation et recherche opérationnelle
- M1if11 : Ouverture à la recherche **New!**
- M1if18 : Systèmes avancés
- M1if24 : BD NoSQL
- M1if25 : Traitement du signal et comm. num.
- M1if02 : Image **New!!**
- M1if06 : Bases de l'intelligence artificielle
- M1if23 : Programmation avancée
- M1if31 : Insertion professionnelle **New!!**

<http://master-info.univ-lyon1.fr/M1/>

Semestre 2

- **Spécialisation** : Projet de recherche obligatoire + Anglais obligatoire
 - **Alternance possible**

Où trouver les informations ?

- Sur le web de l'université, Rubrique « Formations »

<http://www.univ-lyon1.fr/>

- Sur le site web de la licence informatique

<http://licence-info.univ-lyon1.fr/>

Entre autre : lien vers la scolarité Licence Science

+ pages web des UE :

<http://licence-info.univ-lyon1.fr/LIFAPOO>

<http://licence-info.univ-lyon1.fr/LIFLC>

<http://licence-info.univ-lyon1.fr/LIFSTAGE>

...

- <https://sciences-licence.univ-lyon1.fr/> : aspects communs aux licences STS
- TOMUSS.univ-lyon1.fr : suivi de vos notes
- ADE : emploi du temps

Choisir l'informatique pour ces applications et ces entreprises

Discipline qui entretient des liens avec toutes les disciplines scientifiques et donc intervient dans

- Gestion de l'information (stocks, personnels, etc.)
- Télécommunication
- Transports
- Médical : imagerie, gestion des données, etc.
- Automobiles, aéronautiques, robotiques, ...
- Finance
- Loisirs numériques, cinéma, jeux vidéo, etc.

Type d'entreprises

- SSII (société de services)
- Jeune pousse innovante
- Département Recherche & Développement
- Département Informatique d'une multinationale
-



Choisir l'informatique pour ces fonctions et ces métiers

Métiers

- Ingénieur-e de recherche et développement
- Consultant-e informatique
- Administrateur-trice réseaux
- Ingénieur-e réseau
- Développeur-euse multimédia
- Webmaster
- Développeur-euse web
- Enseignant-e chercheur-euse



Merci pour votre attention
Bonne rentrée